

# MPH Planerskruv

JUSSI TUOHINO, TUOHINO GÅRD

Metallipalvelu Hartikainen Oy

83900 JUUKA

<http://mph-products.com>

## Vår kunderfarenhet om MPH Planerskruv

---



Bild 1. Teppo Holopainen, Jussi Tuohino och MPH Planerskruv.

Jussi Tuohino är en diversifierad affärsföretagare från Kempele nära Uleåborgs stad, som har arbetat i många företags filialer som entreprenör. Jussi är en aktiv man, som hade en hobby för snowboard i Finlands Landslag. Jussi var i olycklig olycka med en moped, vilket gjorde hans konkurrenter omöjligt.

Men det var en förmögenhet start för sin entrepreuer karriär, eftersom han köpt sin första traktor efter en olycka.

Tuohino Gård är familjeägt egendom, som drivs av Teppo Holopainen. Den totala arealen är cirka 350 hektar, som har många diker. Dikerna fungerar fint med fält, som innehåller järn. Dikerna samlar också ytvattenbrunnen när marken är frusen. Överväxt av dikerna kräver kontinuerligt underhåll och ibland var det en utmaning.

På Jussis synvinkel bredden och längderna av fälten plus att uppmärksamma arbetsbredderna på moderna maskiner skulle fält fungera bra – ett viktigt designkoncept i MPH Planerskruv. Jussi och Teppo har tillsammans upptäckt att med lämplig lutning av fält och väl fungerande diker har möjlighet att få bra skörd även under regniga somrarna.

När diker har rengörts, måste man nivå dikjord mycket effektivt. Teppo och Jussi har sagt att MPH Planerskruv släpper dikjord på fältet mycket snabbt och en ritt är tillräckligt. "Dikens våthet spelar ingen roll, materialet är jämnt balanserat med MPH Planerskruv. Dessutom, med den breda MPH Planerskruv, behövde traktorn inte drivas nära på dikens kanten och detta bidrog till att hålla dikens formen oförändrad", säger Teppo Holopainen.



Bild 2. Planad dikjord med MPH Planerskruv.

Teppo har använt MPH Planerskruv i andra jobb, precis som i normala marknivåeringsjobb. Även om Teppo och Jussi har MPH Planersladd 5.3, behövs MPH Planerskruv speciellt när landlockat jord har packats med stammar eller tyngre mark. Den roterande skruven på MPH Planerskruv överför någon form av jord även om den är våt, tung eller torvig. Ibland har MPH Planerskruv varit det enda verktyget för att jämna ut ytmaterialet på fälten.

Jussi har upptäckt att återvinning av fält som kallas rotationen också ger ett effektivare grödresultat. För att kunna rotera fält effektivt tar det tyvärr dags att förbereda dem. "Användningen av MPH Planerskruv har verkligen hjälpt oss i fältets förberedande arbeten", säger Jussi Tuohino, en diversifierad affärsföretagare från Kempele.

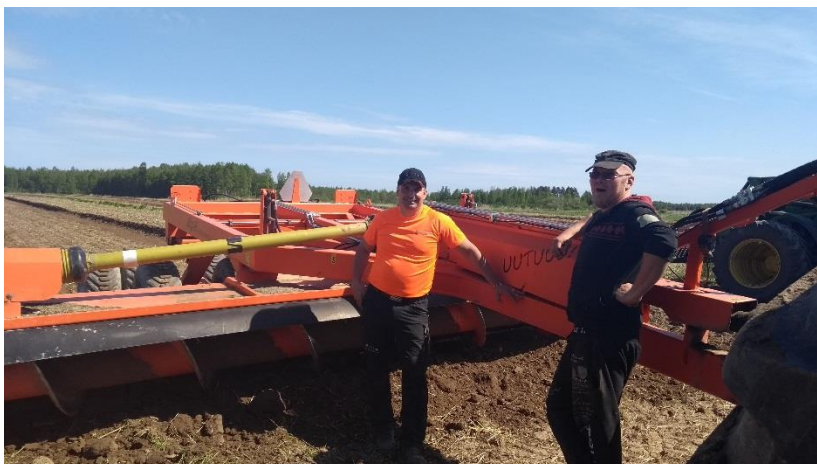


Bild 3. Jussi Tuohino, Teppo Holopainen och MPH Planerskruv – Nivelleringsarbeten är på väg att börja.

Metallipalvelu Hartikainen Oy (MPH Produkter)